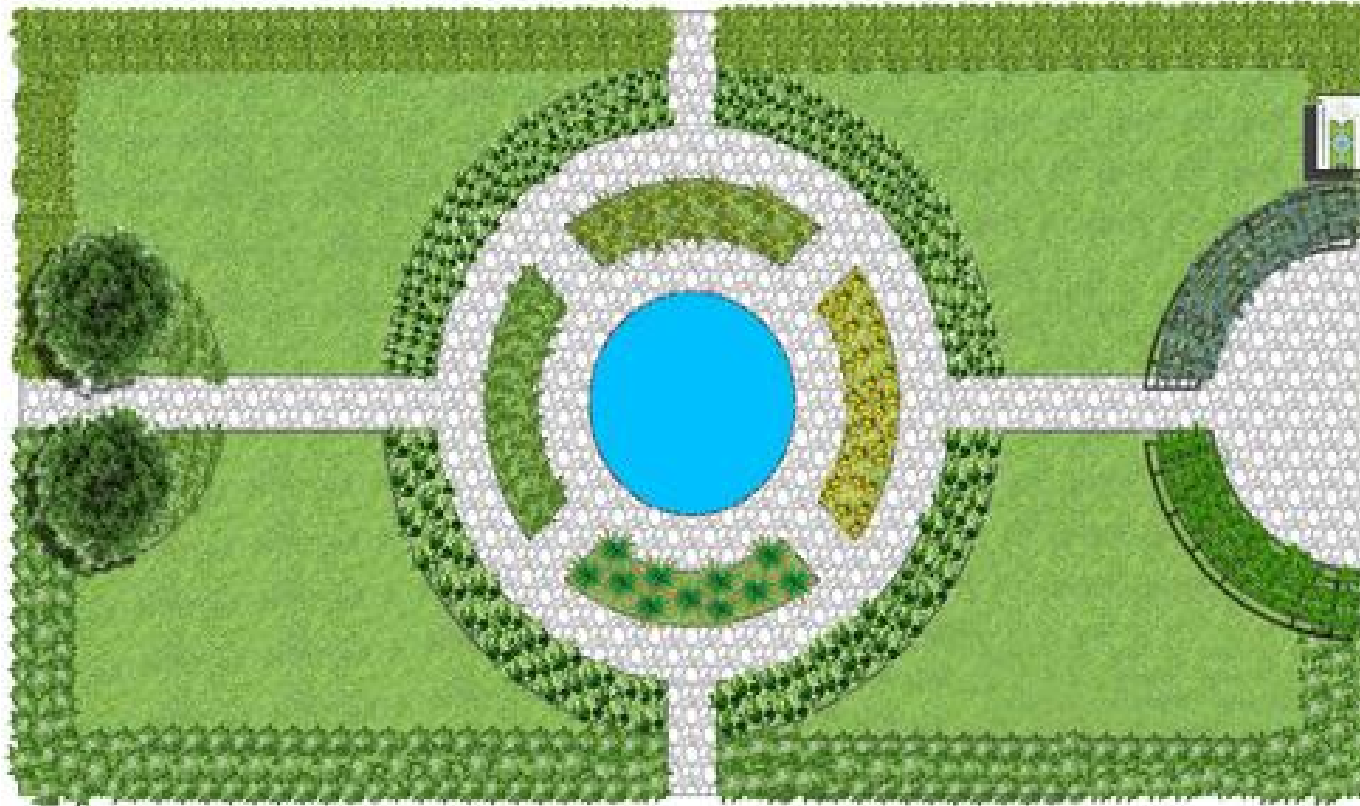


Taman Terapi Mandiri Diabetes Melitus

KELURAHAN SITU GEDE, KECAMATAN BOGOR BARAT, KOTA BOGOR



Legenda:

-  Kumis Kucing
(*Orthosiphon stamineus* Benth)
-  Sambiloto
(*Justicia paniculata* Bur)
-  Lidah Buaya
(*Aloe vera*)
-  Nanas
(*Ananas comosus*)
-  Daun Sendok
(*Plantago major*)
-  Jombang
(*Taraxacum officinale*)
-  Rumput Gajah Mini
(*Axonopus* sp)
-  Keji Beling
(*Strobilanthes crispus*)
-  Salam
(*Syzygium polyanthum*)
-  Pare
(*Momordica charantia* L.)
-  Brotowali
(*Tinospora crispa* L.)
-  Pergola
-  Jalan Setapak
-  Kolam
-  Papan Informasi



Denah Taman Terapi Mandiri Diabetes Melitus di atas merupakan implementasi rancangan taman dalam buku "Taman Terapi Mandiri Diabetes Melitus" yang diterbitkan tahun 2013 oleh IPB Press dan disusun oleh tim penulis yang terdiri atas:

Qodarian Pramukanto (Departemen Arsitektur Lanskap, Faperta IPB dan Pusat Studi Biofarmaka LPPM IPB)
Edy D. Purwakusumah (Departemen Biokimia, FMIPA dan Pusat Studi Biofarmaka LPPM IPB)
Siti Sa'diah (Departemen Anatomi, Fisiologi dan Farmakologi, FKH IPB dan Pusat Studi Biofarmaka LPPM IPB)
Imanida Batubara (Departemen Kimia FMIPA IPB dan Pusat Studi Biofarmaka LPPM IPB)
Latifah K. Darusman (Departemen Kimia FMIPA IPB dan Pusat Studi Biofarmaka LPPM IPB)
Min Rahminiwati (Departemen Anatomi, Fisiologi dan Farmakologi, FKH IPB dan Pusat Studi Biofarmaka LPPM IPB)

