

## PENATAAN TAMAN & LANSKAP BELAJAR DARI KOREA

*"Exploring Strategies For Social Empowerment Cooperation Between Korea-Indonesia"*  
INAKOS Seminar, Kamis, 30 Maret 2017, Kampus UGM, Yogyakarta



**QODARIAN PRAMUKANTO**  
Departemen Arsitektur Lanskap, Fakultas Pertanian, Institut Pertanian Bogor

| QODARIAN PRAMUKANTO | PENATAAN TAMAN & LANSKAP: BELAJAR DARI KOREA |

| SEMINAR INAKOS | 2017 |

### LINGKUP:

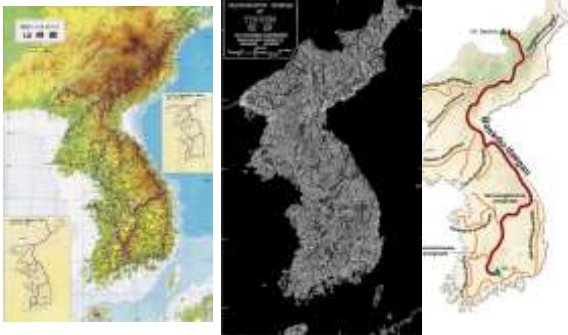
1. LANSKAP WILAYAH
2. LANSKAP PERKOTAAN
3. LANSKAP KAWASAN
4. LANSKAP PERDESAAN

| QODARIAN PRAMUKANTO | PENATAAN TAMAN & LANSKAP: BELAJAR DARI KOREA |

| SEMINAR INAKOS | 2017 |

### LANSKAP WILAYAH (SEMENANJUNG)

#### BAEKDUDAEGAN (MOUNTAIN RANGE/CORRIDOR)



| QODARIAN PRAMUKANTO | PENATAAN TAMAN & LANSKAP: BELAJAR DARI KOREA |

| SEMINAR INAKOS | 2017 |

### LANSKAP WILAYAH (SEMENANJUNG)

#### BAEKDUDAEGAN (MOUNTAIN RANGE/CORRIDOR)



Figure 23. An example of management scope of the Baekdudaegan

**LANSKAP PERKOTAAN (ALAMI)**

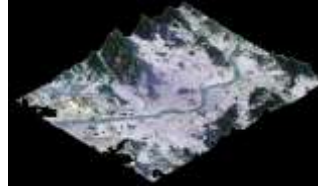
**GREENBELT METROPOLITAN SEOUL**



1960: Awal pembangunan greenbelt  
 1971: Undang-Undang perencanaan kota → Instalasi kawasan green belt & Wilayah Pembangunan Terbatas: Pengendali pertumbuhan pembangunan kota, Perlindungan lingkungan kota, Fungsi keamanan nasional dan Perlindungan fasilitas pertahanan

**LANSKAP PERKOTAAN (ALAMI)**

**GREENBELT METROPOLITAN SEOUL**



1971 - 1976 → Greenbelt Seoul Capital Region:  
 - Radius 15 km dari pusat kota  
 - Luas: 153 000 ha atau 29 % dari Metropolitan Seoul (540 000 ha) dengan 24 kota satelit (di dua provinsi)



**LANSKAP KAWASAN (TAMAN KOTA)**

**MEGA EVENT: TRANSFORMASI (RECOVERY LANDFILL → MILENIUM PARK NANJIDO**



Landfill: 15 tahun  
 Volume: 92 juta m<sup>3</sup> sampah  
 Dampak: polusi udara, air tanah (air lindi, gas beracun) merusak ekosistem, longsor, susidence

Recovery mejadi 2 bukit zigurat: ekstrasi gas metan → (lfg) → energi pemasok tiga kompleks: stadion World Cup Seoul 2002, 6.000 rumah di kawasan permukiman subdistrik Sangam, dan Digital Media City (DMC)

Pramukanto (2005a)

**LANSKAP KAWASAN (TAMAN KOTA)**

**MEGA EVENT: TRANSFORMASI (RECOVERY LANDFILL → MILENIUM PARK NANJIDO**



Millenium Park, Peyeonghwa Park, Noeul Park, Nanjicheon Park, Hangan Citizen s Nanji Park and Sky Park

Haneol - Noel Park → Ecological Park: Inisiasi → Suksesi Alami

Pramukanto (2005a)

**LANSKAP KAWASAN (VISUAL)**

**KUALITAS VISUAL KOTA**



P'ungsu: Lima Elemen Bentuk Simbolis Puncak Gunung

Problems bangunan tinggi → menghalang pemandangan horison/skyline kota kota: puncak bukit (p'ungsu), sungai & RTH  
 Pramukanto (2012)

**LANSKAP KAWASAN (VISUAL)**

**KUALITAS VISUAL KOTA**

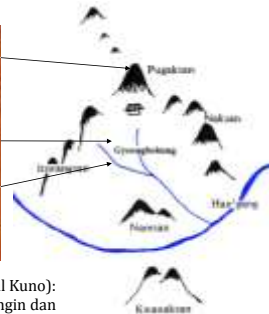
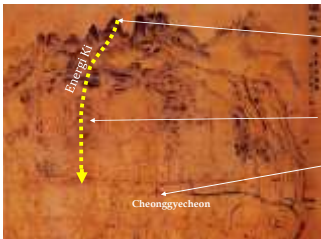


Demolisi Apartemen Dalam Rangka Penataan Penghalang Pandang Visual Puncak Gunung Namsan

Pramukanto (2012)

**LANSKAP KAWASAN (SEJARAH)**

**RESTORASI GYEONGBOKUNG**



Hanyang (Seoul Kuno): Landform Pegunungan pengendali angin dan Landform Sungai pemanfaatan sumber air

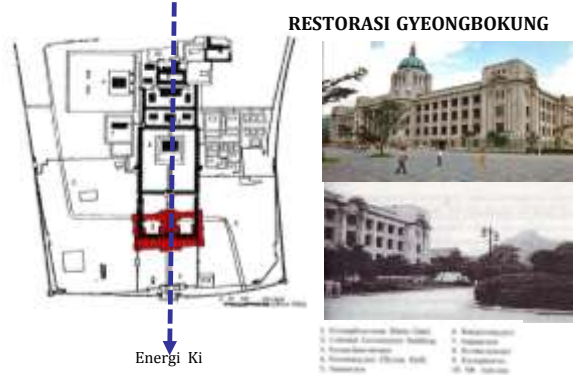
**LANSKAP KAWASAN (SEJARAH)**

**RESTORASI GYEONGBOKUNG**



**LANSKAP KAWASAN (SEJARAH)**

**RESTORASI GYEONGBOKUNG**



**LANSKAP KAWASAN (SEJARAH)**

**RESTORASI GYEONGBOKUNG**



**LANSKAP KAWASAN (SEJARAH)**

**RESTORASI KALI CHEONGGYE**



**LANSKAP KAWASAN (SEJARAH)**

**RESTORASI KALI CHEONGGYE**





**LANSKAP KAWASAN (SEJARAH)**

**RESTORASI KALI CHEONGGYE**



(Pramukanto, 2009)

**LANSKAP PERDESAAN**

**NUJEONG-WON, HAHWE, ANDONG-SI**



NUJEONG-WON → TIPIKAL TAMAN/LANSKAP TRADISIONAL PAVILION

"CHWISEUNG" → FROM NUJEONG MAN CAN GET AND ENJOY ALL LANDSCAPES AROUND, NOT ONLY THE BEAUTY OF LANDSCAPE BUT ALSO PRINCIPLE OF NATURE BEHIND.

- SETIAP DESA MEMILIKI SATU ATAU BEBERAPA NUJEONG
- DIKELILINGI RUMPU BAMBU
- CEMARA YANG MENYEBAR
- MENGHADAP GIUNING
- ALIRAN SUNGAI DITETAPAN YG DITUMBUHI POHON WILLOW & POHON BERGUNCA
- LETAK (POSI NUJEONG) DITERTING (CLIFF) DAN GIUNING DENGAN ORIENTASI KE PEMANDANGAN (SCENES) INDAH SUNGAI DAN LAU ADU LAHAN PERTANIAN DAN MENGHADAP PUNCAK GIUNING DI KEMULIHAN
- DI SETIAP NUJEONG TERDAPAT SIGN ATAU TABLET BERBIPA PUISI MENGGAMBARAN LANSKAP YANG TERLIHAT DARI PAVILION ADU GUDIAN MENGENAI BANGUNAN PAVILION
- PAVILION SIMBOL "LOVE OF NATURE"

**LANSKAP PERDESAAN**

**NUJEONG-WON**



**LANSKAP PERDESAAN**

**NUJEONG-WON**



**LANSKAP PERDESAAN****NUJEOUNG-WON****DAFTAR PUSTAKA**

- Choi, Y.K. 2004. Baekdudaegan, The Central Axis Of The Korean Peninsular - The Path Toward Management Strategies Regarding To Its Concepts. In: S.-K. Hong *et al.* (Eds.), *Ecological Issues In A Changing World - Status, Response And Strategy* 355-384. Kluwer Academic Publishers, The Netherlands.
- Park, S.Y. 2012. Speaking with the colonial ghosts and pungsu rumour in contemporary South Korea (1990-2006): The Pungsu (Feng Shui) invasion story surrounding the demolition of the former Japanese Colonial-General Building and iron spikes. *J. Cult. Research*, 16:1, 21-42
- Pramukanto, Q. 2004. "Mengencangkan" Sabuk Hijau Jakarta: Belajar dari Seoul. URL: <http://qpramukanto.staff.ipb.ac.id/m/publication/greenbelt-revitalisasi-jejaring-ruang-terbuka-hijau-regional/>
- \_\_\_\_\_. 2005a. Memanen metan di bukit Hanoel-Noel: Mengubah sampah menjadi berkah. *Kompas*, 30 April 2005.
- \_\_\_\_\_. 2005b. Taman atap, "stepping stone" hijau jejaring ekologi kota. *Kompas*, 2 Juni 2005.
- \_\_\_\_\_. 2005c. *Han-Pyeong Kongwon*: Gerakan Partisipatif Membangun Taman Sudut. *Kompas*, 12 Juni 2005
- \_\_\_\_\_. 2009. The geomancy order of Seoul city. *INAKOS*, 1(1): 1-7.
- \_\_\_\_\_. 2012. Pungsu: Geomansi lanskap Korea. *J. Lanskap Indonesia*, 4(2): 9-17.

